

Neotech Technology
STEELPUMPS CLIMA DIVISION


RIVENDITORE AUTORIZZATO

STEELPUMPS
EVOLUTION

STEELPUMPS srl - Via Sicilia - Z. I. Perignano
56035 Lari (PI) ITALY
+39 0587 466722 / +39 0587 466188
+39 0587 466775 / +39 0587 466747
FAX +39 0587 365138

info@steelpumps.it
venditeitalia@steelpumps.it
tecnico@steelpumps.it
assistenza@steelpumps.it

www.steelpumps.it


ITALIAN PRODUCT

www.francoferrucci.com

Pompe e sistemi per lo scarico della condensa



Climatizzazione



Riscaldamento



Refrigerazione


neotech
STEELPUMPS CLIMA DIVISION



Minipompe per condensa

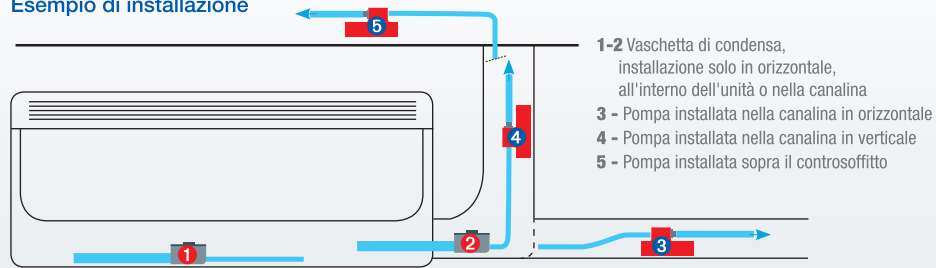


NTH SERIES Pompa e serbatoio per la raccolta e lo scarico della condensa. Dimensioni contenute e facile cablaggio per una installazione semplice e flessibile. L'installazione nella canalina può essere a destra che a sinistra del condizionatore.

Fino a 50.000 Btu/h
Livello sonoro 21 dBA



Esempio di installazione

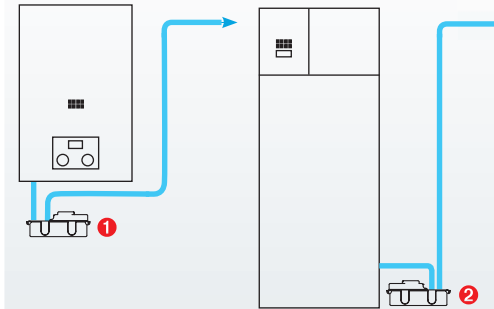


Pompa per condensa e Neutralizzatori di condensa acida



Esempio di installazione

1- 2 caldaie murali o a basamento



NTH 330 XPH Pompa per raccogliere e neutralizzare gli scarichi di condensa acida delle caldaie con neutralizzatore incorporato.

Max 50 kW
Fino a 980.000 Btu/h
Livello sonoro 45 dBA

PH SERIES Neutralizzatori di condensa acida da 75 a 1500 kW



Pompe per condensa

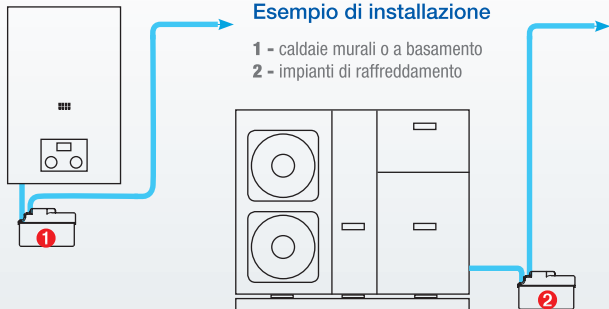


NTH WG6 SERIES Pompe per la raccolta degli scarichi di condensa adatte all'uso sia nel campo del riscaldamento che nel condizionamento.

Esempio di installazione

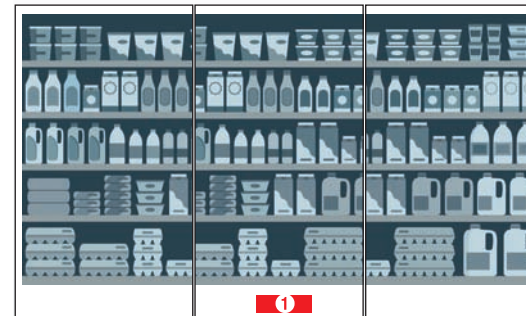
1 - caldaie murali o a basamento
2 - impianti di raffreddamento

Max 300 kW
Fino a 980.000 Btu/h
Livello sonoro 44 dBA



Pompe per condensa

NTH 110-270 Pompe in acciaio inox per la raccolta di condensa da armadi frigo e vetrine refrigerate. Il serbatoio inox ultrapiatto facilita il posizionamento su qualsiasi tipo di vetrina refrigerata.



Livello sonoro 60 dBA
Serbatoio 5 - 13 lt
Portata max 110 - 272 l/h

Esempio di installazione

1 - La pompa viene posizionata orizzontalmente sotto i banchi frigo o vetrine refrigerate ricevendo la condensa nella parte superiore