

Pompa per condensa NTH 110

NOTE PER L'INSTALLAZIONE

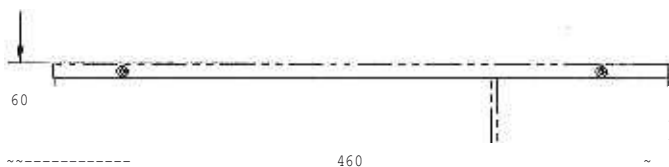
Montare la pompa sotto l'armadio frigorifero.

Collegare l'ingresso alla pompa sulla parte superiore del coperchio. Assicurarsi che il tubo di collegamento non abbia difetti o pieghe e che la condensa entri prima del filtro.

Collegare la rete elettrica utilizzando il cavo in dotazione fornito. Collegare la spina secondo le seguenti indicazioni:

L (FASE)	Marrone
N(NEUTRO)	Blu
E (TERRA)	Giallo/Verde

Collegare il tubo di scarico alla pompa avendo cura che non ci siano difetti o pieghe.



MESSA IN FUNZIONE E MANUTENZIONE

Assicurarsi che durante la messa in funzione il filtro/serbatoio sia libero da sporco/detriti poiché possono provocare il cattivo funzionamento della pompa.

Consigliamo di controllare il filtro, la pompa e il serbatoio ogni 3 - 4 mesi per controllare che non ci siano segni di sporco.

Se ci sono segni di sporco rimuovere tutti i detriti dal filtro e quindi sciacquare con 15 l di acqua calda con sapone.

TEST

Riempire il serbatoio con acqua pulita fino a che la pompa non parte. Se la pompa non si accende controllare il collegamento elettrico.

La pompa deve operare fino a che il livello dell'acqua raggiunge l'altezza della bocchetta. Assicurarsi che la pompa sia posizionata in orizzontale, altrimenti non può evacuare l'acqua.

DATI TECNICI

ALIMENTAZIONE	230V +/-10%
POTENZA ASSORBITA	37 Watts
PREVALENZA MAX.	30 Metri
PORTATA MAX.	110 L/Hr
LIVELLO DI RUMOROSITÀ	45-60 dbA
CAPACITÀ SERBATOIO	5 Litri
CONTATTI ALLARME	1 - Comune 2 - Normalmente aperto 3 - Normalmente chiuso
TEMPO DI LAVORO	40 Secondi
TEMPO DI SICUREZZA	10 Minuti
TEMPO DI SOVRACCARICO	20 Minuti
ASSORBIMENTO NOMINALE	230VAC 3A AC carico non induttivo
DIMENSIONI	ALTEZZA 60mm PROFONDITÀ 200mm LUNGHEZZA 460mm
MATERIALE	0.9mm Acciaio Inox
CONNESSIONE ENTRATA	dia.48mm ENTRATA SUPERIORE dia. 38mm ENTRATA LATERALE
CONNESSIONE USCITA	15mmdiametro interno